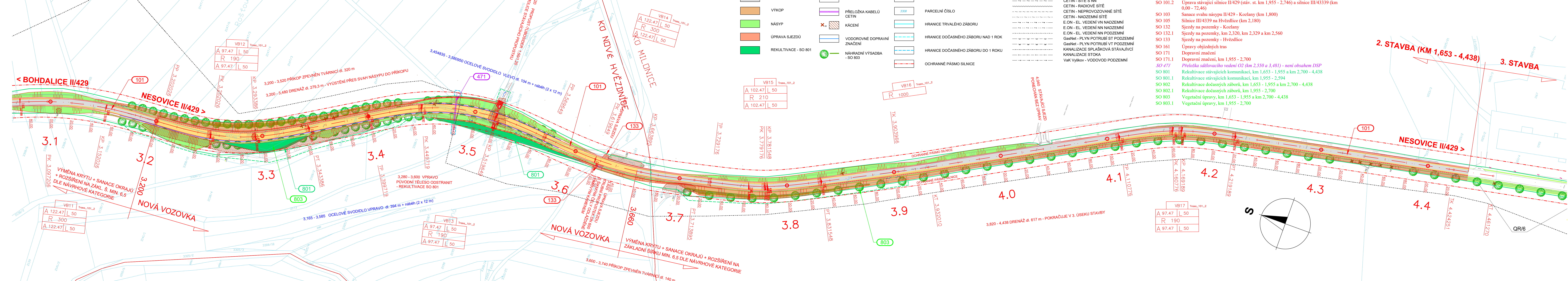


KOORDINAČNÍ SITUACE STAVBY
 KM 3,200 - 4,438
 M 1:1000



- LEGENDA:
 PLNÁ KCE VOZOVKY
 VÝMĚNA KRYTU
 VÝKOP
 NÁSYP
 ÚPRAVA SJEZDŮ
 REKULTIVACE - SO 801
 SVODIDLO
 DRENÁŽ
 PŘELOŽKA KABELŮ CETIN
 KÁCENÍ
 VODOROVNÉ DOPRAVNÍ ZNAČENÍ
 NÁHRADNÍ VÝSADBA - SO 803
 HRANICE KATASTRÁLNÍHO ÚZEMÍ
 HRANICE PARCEL KN
 PARCELNÍ ČÍSLO
 HRANICE TRVALÉHO ZÁBORU
 HRANICE DOČASNÉHO ZÁBORU NAD 1 ROK
 HRANICE DOČASNÉHO ZÁBORU DO 1 ROKU
 OCHRANNÉ PÁSMO SILNICE
 CETIN - ZAMĚŘENÝ PRŮBĚH MET. KABELU
 CETIN - NEZAMĚŘENÝ PRŮBĚH MET. KABELU
 CETIN - ZAMĚŘENÝ PRŮBĚH OPT. KABELU
 CETIN - SÍTĚ S NN
 CETIN - RADIOVÉ SÍTĚ
 CETIN - NEPROVOZOVANÉ SÍTĚ
 CETIN - NADZEMNÍ SÍTĚ
 E.ON - EL. VEDENÍ VN NADZEMNÍ
 E.ON - EL. VEDENÍ NN NADZEMNÍ
 E.ON - EL. VEDENÍ NN PODZEMNÍ
 GasNet - PLYN POTRUBÍ ST PODZEMNÍ
 GasNet - PLYN POTRUBÍ VT PODZEMNÍ
 KANALIZACE SPLAŠKOVÁ STÁVAJÍCÍ
 KANALIZACE STOKA
 VaK Vyškov - VODOVOD PODZEMNÍ

- SEZNAM STAVEBNÍCH OBJEKTŮ
 SO 001 Příprava území, odhumusování ploch ZPF, km 1,653 - 1,955 a km 2,700 - 4,438
 SO 001.1 Příprava území, odhumusování ploch ZPF, km 1,955 - 2,700
 SO 101 Silnice II/429, km 1,653 - 1,955 a km 2,700 - 4,438
 SO 101.1 Silnice II/429, km 1,955 - 2,700
 SO 101.2 Úprava stávající silnice II/429 (stáv. st. km 1,955 - 2,746) a silnice III/43339 (km 0,00 - 72,46)
 SO 103 Sanace svahu násypu II/429 - Kozlany (km 1,800)
 SO 105 Silnice III/4339 na Hvězdlice (km 2,180)
 SO 132 Sjezdy na pozemky - Kozlany
 SO 132.1 Sjezdy na pozemky, km 2,320, km 2,329 a km 2,560
 SO 133 Sjezdy na pozemky - Hvězdlice
 SO 161 Úpravy objízdných tras
 SO 171 Dopravní značení
 SO 171.1 Dopravní značení, km 1,955 - 2,700
 SO 471 Přeložka sdělovacího vedení O2 (km 2,550 a 3,481) - není obsahem DSP
 SO 801 Rekultivace stávajících komunikací, km 1,653 - 1,955 a km 2,700 - 4,438
 SO 801.1 Rekultivace stávajících komunikací, km 1,955 - 2,594
 SO 802 Rekultivace dočasných záborů, km 1,653 - 1,955 a km 2,700 - 4,438
 SO 802.1 Rekultivace dočasných záborů, km 1,955 - 2,700
 SO 803 Vegetační úpravy, km 1,653 - 1,955 a km 2,700 - 4,438
 SO 803.1 Vegetační úpravy, km 1,955 - 2,700

03	...		
02	...		
01	...		
REVIZE	POPIS	DATUM	PODPIS

OBIEDNATEL

 SPRÁVA A ÚDRŽBA SILNIC JIHMORAVSKÉHO KRAJE
 PRÍSPĚVKOVÁ ORGANIZACE KRAJE
 ZEROTINOVÁ NÁMĚSTÍ 449/3, 602 00 BRNO
 IČ: 709932581

PROJEKTANT

 SAGASTA s.r.o.
 SÍDLO: NOVODVORSKÁ 1010/14, 142 00 PRAHA 4
 IČ: 045 98 555
 DIČ: CZ045 98 555

ODPOVĚDNÝ PROJEKTANT	VYPRACOVAL	KONTROLA	HIP	ITSK	BpV
ING. ZUZANA BIELA	ING. LENKA HORÁLKOVÁ	ING. ZUZANA BIELA	ING. LENKA HORÁLKOVÁ	ČÍSLO SOUPRAVY	
AKCE					
II/429 Bohdalice - Nesovice, 2. stavba (km 1,653 - 4,438)					
NÁZEV ČÁSTI					
SOUHRNNÉ ŘEŠENÍ STAVBY					
NÁZEV PŘÍLOHY					
KOORDINAČNÍ SITUACE STAVBY					
KM 3,200 - 4,438					
DOCUMENTACE LZE UŽÍVAT POUZE VE SMYSLU PŘÍSLUŠNÉ SMLOUVY O DÍLO. VÝKRES, ČI JEHO ČÁST, MŮŽE BÝT KOPÍROVÁN NEBO JINÝM ZPŮSOBEM ROZŠÍŘOVÁN POUZE PO PŘEDCHOZÍM SOUHLASÍ SAGASTA s.r.o.					

ČÍSLO ZAKÁZKY	117-063
DOKUMENTACE	DSP/PDPS
MĚŘÍTKO	1:1000
DATUM	01/2018
POČET FORMÁTŮ	8 x A4
ČÁST	
B	2.3